



KOMPLE ASANSÖR ÇÖZÜMLERİ



KINETEK®
Technology in Motion

İçindekiler

Kinetik Asansör Paketleri	2-9
Yürüyen Merdiven Paketleri	10-11
Yürüyen Yol Paketleri	12-13
Kabin ve Girişleri	14-15
Kapılar ve Tavan Aydınlatmaları	16-17
Kabin ve Kat Butonları	18-19
Kumanda Panoları	20-21
Makineler	22-23
İzleme ve Yönlendirme Operasyonları	24-25



Kinetek makine dairesi ve makine dairesiz asansör

uygulamaları için komple asansör paketleri sağlamaktadır.

Bu açık mimari çözümleri müşterilere endüstrideki en yüksek performans ve en uygun maliyetli çözümleri sunar.

Kinetek'in Avantajları

Müşteriye ısmarlama asansör paketleri için piyasa ihtiyacı tarafından belirlenen Kinetek's Elevator & Escalator Solutions Group (EESG) (Asansör ve Yürüyen Merdiven Çözümleri) çeşitli tiplerdeki asansör boşluğuna uyacak- makine odası aşağıdan veya makine dairesi esnek asansör tasarımları sunmaktadır. Kinetek her türlü yeni asansör montajı ve modernizasyon projesi için en uygun çözümleri sunmaktadır.

Kinetek; kumanda panosu ve makineden; kabin ve butonlara kadar pek çok dizayn çeşidi sunmaktadır. ABD ve Çin tasarım merkezlerimizin eşsiz kapasitesi ile verimli imalat uzmanlığı ile birlikte hassas mühendislik avantajlarını bir araya getirmekteyiz. Kanıtlanmış mühendislik deneyimi, küresel kaynak kullanımı ve saha test kalitesi ile çok zor şartları yerine getirme isteğimiz bizi rekabetin çok ötesinde tutmaktadır.

Son on yıl boyunca, Kinetek Motion Control Engineering (MCE), Imperial Electric, Kinetek De Sheng (KDS), ve Zhongxiu Kinetek (Z XK) gibi bizim muhtelif işletme şirketlerimizin küresel liderliğini

tek yenilikçi ve kapsamlı bir ekip halinde – Kinetek Elevator & Escalator Solutions Group içinde bir araya getirerek günümüzün ürün sunumları için temel oluşturmuştur.

Kinetek asansör sanayisinde lider bir açık mimari sağlayıcısı olmakla iftihar eder. Ekipman, kurulum ve servis tercihleri bina sahipleri ve temsilcileri tarafından yapılmaktadır. Bununla birlikte, yıllar süren bir hizmet ve yapılan iş, bilgi neticesinde memnuniyet olarak bize dönecek uygun maliyetli, yüksek kaliteli çözümleri sağlayabiliriz.

Kinetek's Elevator & Escalator Solutions Group Kuzey Amerika, Avrupa ve Asya'da 28 tesise sahip özel bir küresel imalat şirketi olan Kinetek'in bir bölümüdür. Kinetek şirketleri asansör/yürüyen merdiven, ticari zemin bakımı, malzeme istifleme/ havalı vinç, golf/pikap arabası, tıp, yenilenebilir enerji ve ticari gıda ekipmanı piyasalarında öncü konumunu korumaktadır.

Kinetek makine dairesi (MR) ve makine dairesiz (MRL) asansör paketleri; her türlü modernizasyon veya yeni montaj projeleri için bağımsız ve OEM asansör müteahhitlerine; güvenilir, anahtar teslimi, uyarlanmış çözümler sağlamak için tasarlanmıştır.

Paketlerimizin merkezinde endüstrideki en karmaşık açık mimari kumanda panoları, makineler bulunmaktadır. Bunların en yüksek kaliteli kabin ve kaplamaları ile ve kat butonları. Kinetek Asansör Paketleri birleşimi en talepkar müşterilerin beklentilerini karşılayacaktır.

Kinetek Asansör Paketleri

İki kıtadaki tasarım merkezlerimizle asansör pazarına çok geniş bir perspektiften bakıp anlayabilme avantajına sahibiz. Bizim asansör paketlerimiz bu esnekliği yansıtmaktadır.

Compact (Küçük) MRL'ler — 350 ile 1600 kg kapasite de, saniyede 2.0 metre hızında. Geleneksel ve konsollu tasarımlar mevcuttur. (Sayfa 3, 4, ve 5)

Genişletilmiş MRL'ler — 2000 kg'a kadar kapasite (2.1 halat) veya 2100 ile 3500 kg arası kapasite (4.1 halat). Geleneksel tasarım. (Sayfa 6)

Yüksek Hız/Yüksek Seyir — Saniyede 6.0 m'ye kadar hızlar. Geleneksel, yukarıdan makine dairesi uygulamaları. (Sayfa 7)

Araç Asansör Paketleri — Hidrolik veya halatlı, 0.75 m/s'ye kadar hızlar (Sayfa 8 ve 9)

Hidrolik — Hidrolik asansör uygulamaları. Direk veya L Karkaslı (halatlı).

Yürüyen merdivenler — Direk veya parçalı, VVF tahrik kontrol cihazlı komple yürüyen merdiven paketleri. (Sayfa 10 ve 11)

Yürüyen Yol — Direk veya parçalı, VWF tahrik kontrol cihazlı komple yürüyen yol paketleri. (Sayfa 12 ve 13)

Komple Asansör paketine dahil olanlar

Kumanda Panoları — İControl, ZXK 3200, ZXK 3000, Motion 4000 ve Motion 4000MRL

Makineler — MRL veya makine dairesi uygulamaları için dişlisiz Kinetek Daimi Mıknatıslı AC makineler.

Emniyet Ekipmanları — Hız Regülatörü / ağırlık, emniyet sviçleri.

Kapı operatörleri — Kinetek'ten veya seçilmiş imalatçılardan

Kabinler, kapılar ve girişler — Hassas çelik konstrüksiyon

Yüzeyler — Geleneksel yatay, dikey veya karışık panel iç yerleşim düzeni veya sizin tercih ettiğiniz bir kabin iç yerleşim şekli.

Butonlar — Kaliteli Kinetek kabin ve kat butonyerleri veya müşterinin istediği marka.

Ray Ekipmanları — Raylar, ray flanşları, konsollar, ray tırnağı ve diğer gerekli ekipmanlar.

Halat — Endüstri standartlarında, taşıyıcı çelik tel halat.

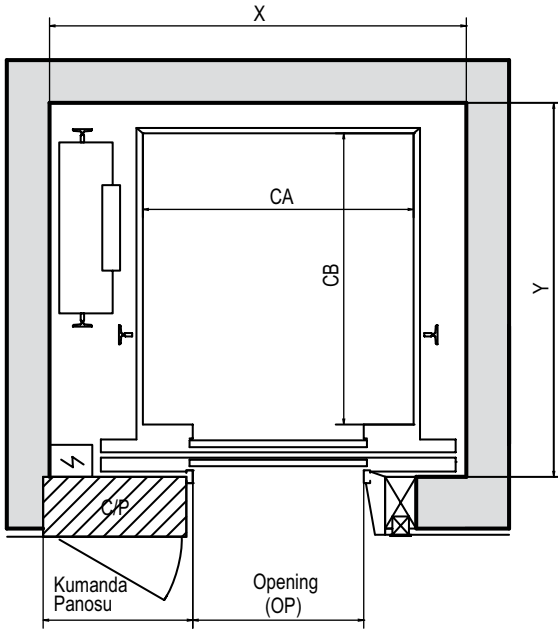
Denge Ağırlığı Ekipmanları — Karkas, dolgu malzemesi, ray kılavuz makaraları ile eksiksiz. Bütün gereken donanım.

Asansör Flex. ve Kuyu kabloları — Gereken uzunluklarda önceden kesilmiş. Gerektiği gibi askı ve donanıma sahip.

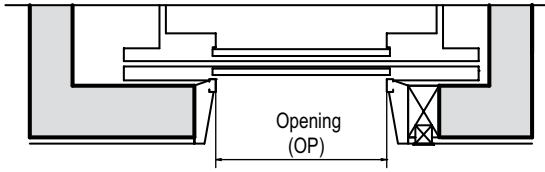
Donanım — Eksiksiz paket kuruluma göre bütün somunlar, civatalar, contalar ve dirsekler

Kinetek Destek — Eksiksiz paket desteği için bir kaynak.

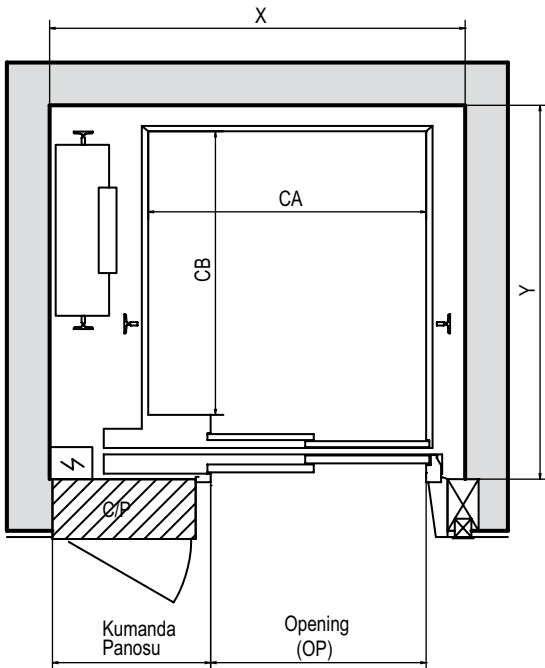
Asansör Kuyu Planı



**En Üst Kat (Kumanda Panosu ile Birlikte)
Merkezden Açılır**

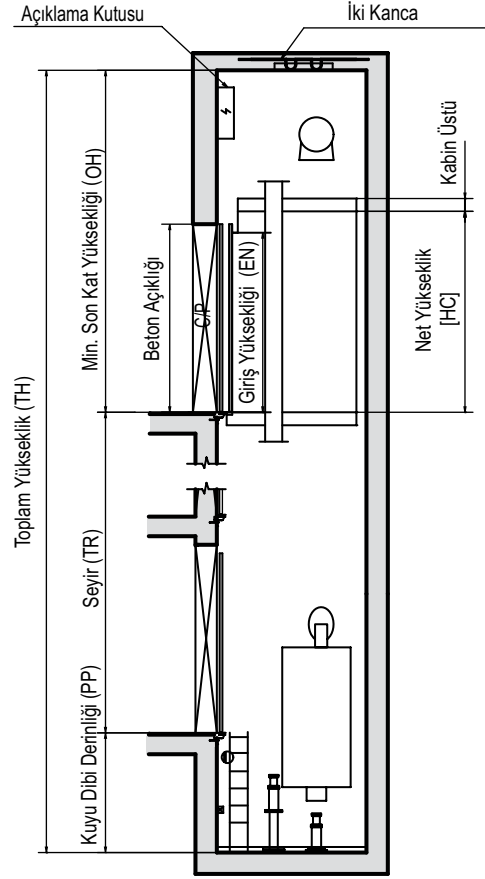


Diğer katlar



**En Üst Kat (Kumanda Panosu ile Birlikte)
Yana Toplamalı**

Kuyu Kesiti



Merkezi Açılır Kapılı Asansör Standart Ölçüleri (adet;mm)

Kapasite		Hız (m/sn)	Max. Kapı Net Ölçüsü	Kabin İçi CA * CB	Asansör Kuyusu X * Y
KG	Kişi				
550	7	0.5/1.0/1.5	800 (CO)	1150x1300	1750x1650
630	8	0.5/1.0/1.5	800 (CO)	1150x1400	1750x1750
800	10	0.5/1.0/1.5/1.75	900 (CO)	1400x1450	2000x1800
1000	13	0.5/1.0/1.5/1.75	900 (CO)	1550x1500	2150x1850

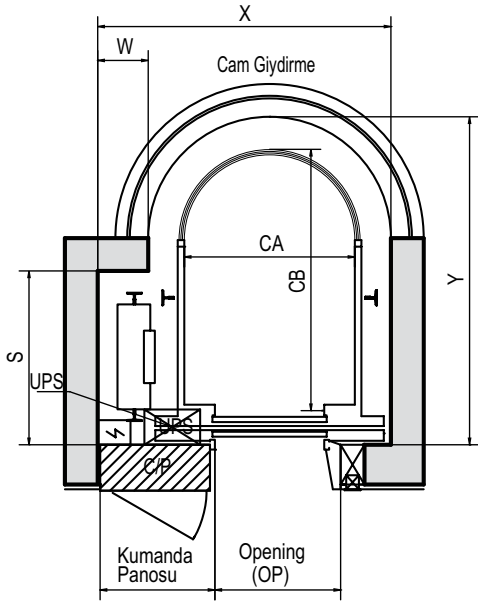
Yana Toplamalı Kapılı Asansör Standart Ölçüleri (adet;mm)

Kapasite		Hız (m/sn)	Max. Kapı Net Ölçüsü	Kabin İçi CA * CB	Asansör Kuyusu X * Y
KG	Kişi				
320	4	0.5/1.0/1.5	800 (SO)	900x1025	1500x1500
400	5	0.5/1.0/1.5	800 (SO)	1000x1100	1600x1500
450	6	0.5/1.0/1.5	800 (SO)	1100x1150	1650x1550
550	7	0.5/1.0/1.5	800 (SO)	1100x1360	1650x1750
630	8	0.5/1.0/1.5	900 (SO)	1100x1400	1650x1800
800	10	0.5/1.0/1.5/1.75	900 (SO)	1400x1500	2000x1950
1000	13	0.5/1.0/1.5/1.75	1000 (SO)	1100x2100	1650x2500

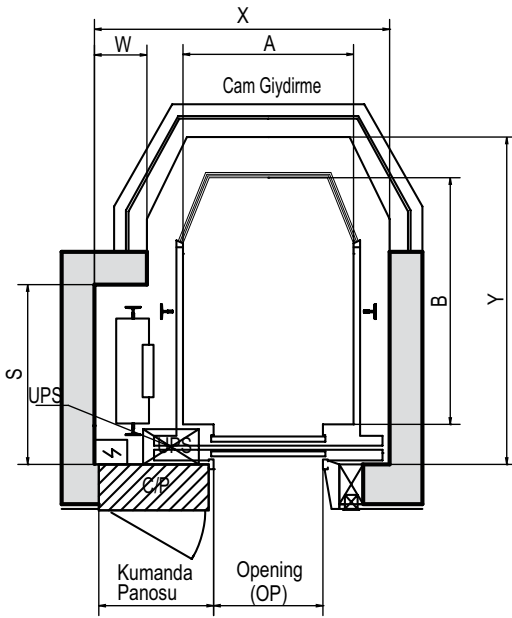
Hız (m/sn)	Min. Son Kat Yüksekliği (mm)	Minimum Kuyu Dibi Derinliği (mm)	Max. Seyir Mesafesi (m)
0.5	3600	1155	25
1.0	3600	1155	45
1.5	3850	1550	65
1.75	3900	1600	75

Not: 1)HC=2200. 13 kişi kapasiteli,dekorasyon ağırlığı 200 kg dan fazla,kuyu dibi derinliğini 100 mm arttır.

Asansör Kuyu Planı
Tip III

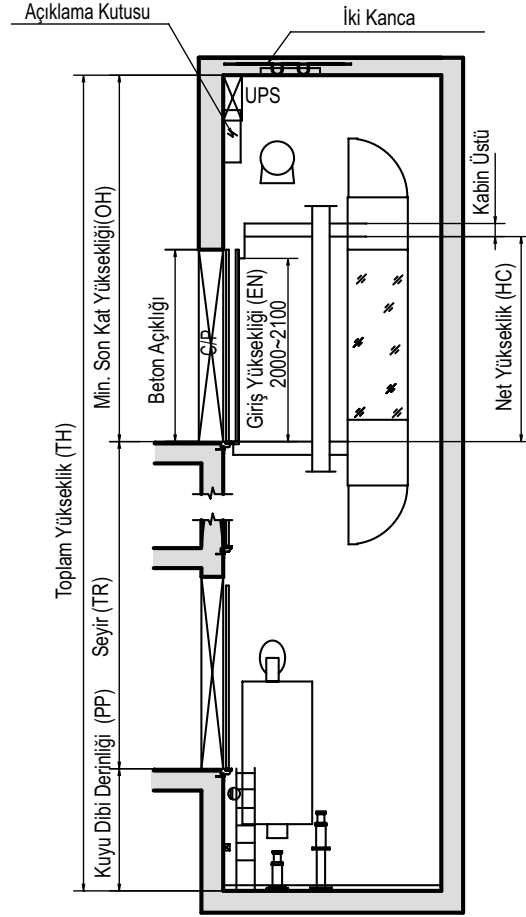


Asansör Kuyu Planı
Tip IV



En Üst Kat (Kumanda Panosu ile Birlikte)

Kuyu Kesiti

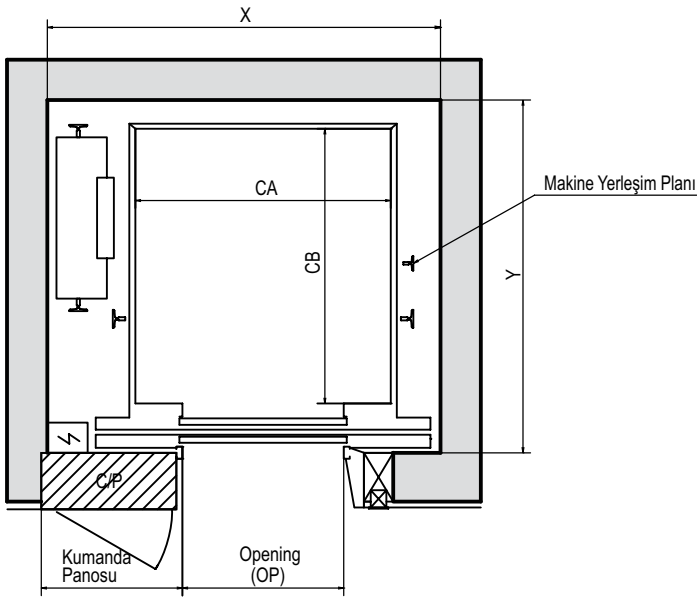


Merkezi Açılır Kapılı Asansör Standart Ölçüleri (adet:mm)

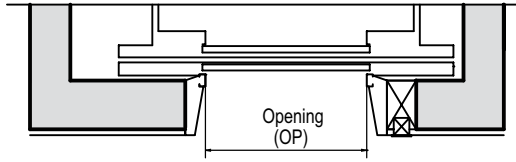
Kafes	Kapasite		Hız (m/sn)	Net Kapı Açıklığı	Kabin İçi CA * CB	Asansör Kuyusu		
	KG	Kişi				X * Y	S	W
III	800	11	0,5/1,0/1,5/1,75	800 (CO)	1300x1710	2200x2250	1250	440
						2240x2500	1325	390
	1000	13	0,5/1,0/1,5/1,75	850 (CO)	1350x1900	2300x2450	1250	390
IV	800	11	0,5/1,0/1,5/1,75	800 (CO)	1300x1600	2200x2150	1200	440
						2240x2450	1325	390
	1000	13	0,5/1,0/1,5/1,75	850 (CO)	1350x1830	2300x2400	1250	390
						2300x2400	1250	390

Kapasite (kg)	Hız (m/sn)	Minimum Son Kat Yüksekliği (mm)	Minimum Kuyu Dibi Derinliği (mm)	Max. Seyir Mesafesi (m)
800	0,5	4600	2000	25
	1,0	4600	2000	45
	1,5	4700	2100	65
	1,75	4750	2200	75
1000	0,5	4200	2000	25
	1,0	4200	2000	45
	1,5	4300	2100	65
	1,75	4350	2200	75

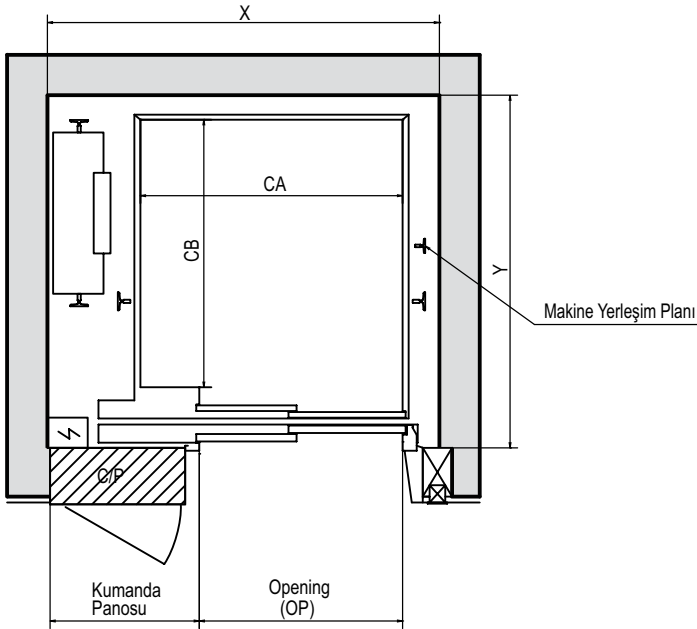
Asansör Kuyu Planı



En Üst Kat (Kumanda Panosu ile Birlikte) Merkezden Açılır

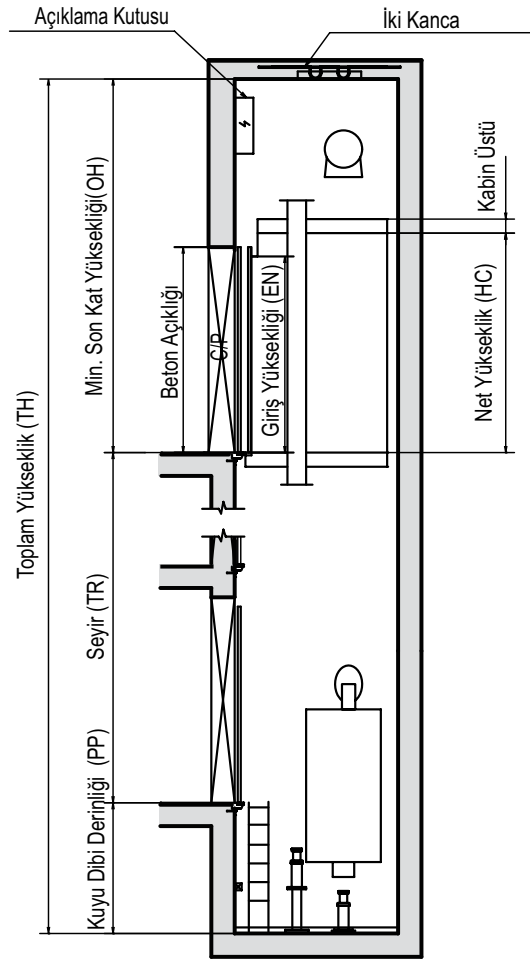


Diğer katlar



En Üst Kat (Kumanda Panosu ile Birlikte) Yana Toplamalı

Kuyu Kesiti



Merkezi Açılır Kapılı Asansör Standart Ölçüleri (adet;mm)

Kapasite		Hız (m/sn)	Max, Kapı Net Ölçüsü	Kabin İçi		Asansör Kuyusu
KG	Kişi			CA * CB	X * Y	
1150	15	0,5/1,0/1,5/1,75	1000 (CO)	1650x1650	2500x2050	
1350	18	0,5/1,0/1,5/1,75	1000 (CO)	1700x1810	2600x2400	
1600	21	0,5/1,0/1,5/1,75	1100 (CO)	1800x1950	2700x2500	
1800	24	0,5/1,0/1,5/1,75	1100 (CO)	1800x2100	2700x2500	
2000	26	0,5/1,0/1,5/1,75	1200 (CO)	2000x2100	2900x2500	

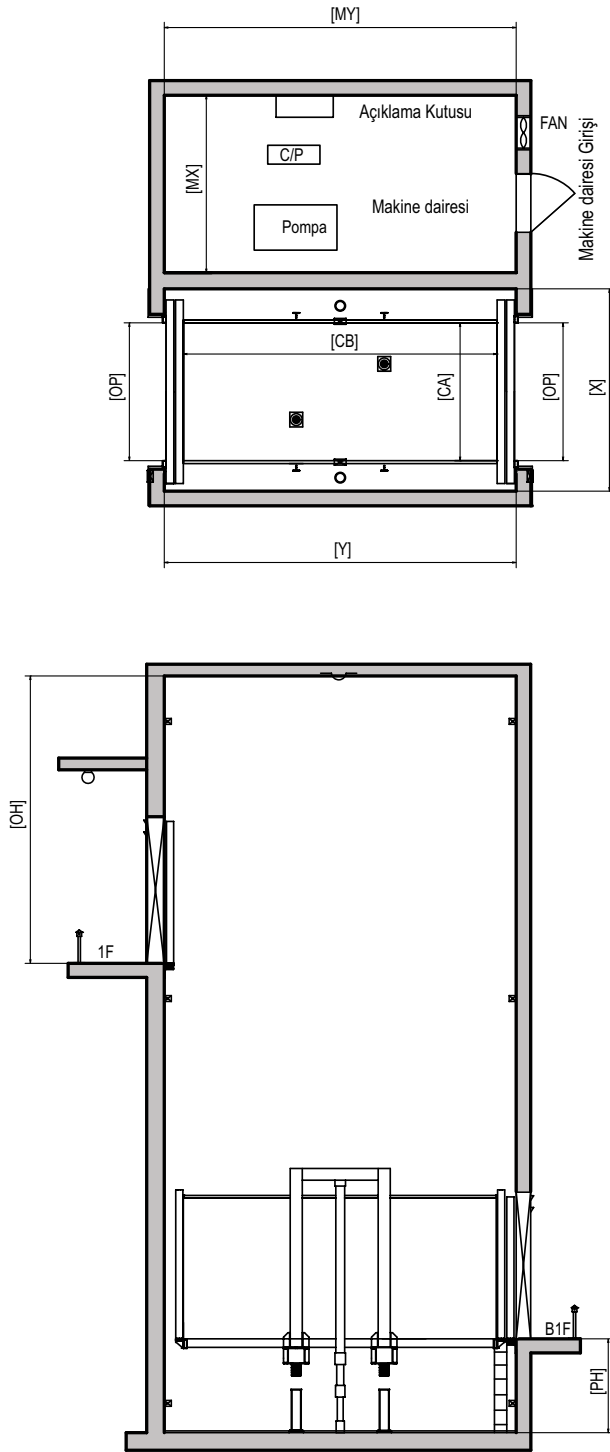
Yana Toplamalı Kapılı Asansör Standart Ölçüleri (adet;mm)

Kapasite		Hız (m/sn)	Max, Kapı Net Ölçüsü	Kabin İçi		Asansör Kuyusu
KG	Kişi			CA * CB	X * Y	
1350	18	0,5/1,0/1,5/1,75	1200 (SO)	1800x2350	2200x2850	
1600	21	0,5/1,0/1,5/1,75	1200 (SO)	1500x2350	2400x2850	
1800	24	0,5/1,0/1,5/1,75	1300 (SO)	1600x2350	2500x2850	
2000	26	0,5/1,0/1,5/1,75	1400 (SO)	1750x2350	2650x2850	

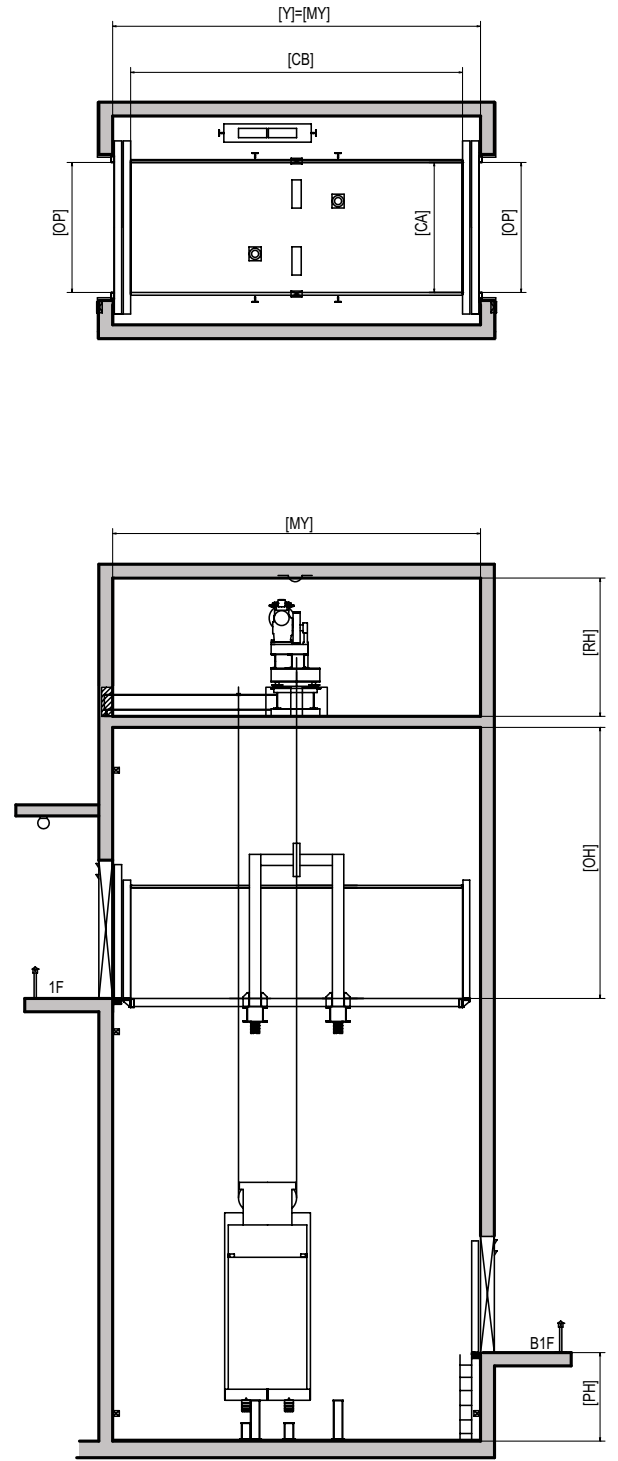
Hız (m/sn)	Minimum Son Kat Yüksekliği	Minimum Kuyu Dibi Derinliği (mm)	Max, Seyir Mesafesi (m)
0,5	3800	1400	25
1,0	3900	1400	45
1,5	4000	1550	65
1,75	4050	1600	75

Not:1) HC=2350

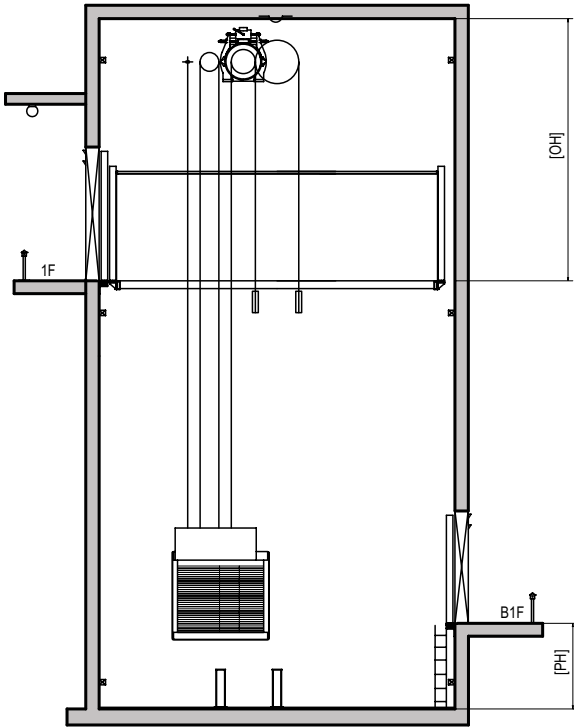
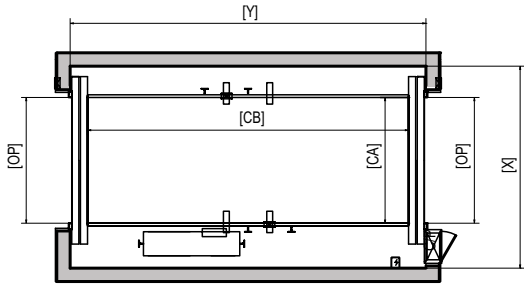
Hidrolik Araç Asansörü



Halatlı Araç Asansörü
Makine dairesi



Halatlı Araç Asansörü Makine Dairesiz



Özellikler

Merkezi Açılır Kapı Standart Ölçüleri (adet:mm)					
Type	Özellikler	Net Kapı Açıklığı	Kabin Kaplaması	Asansör Kuyusu	Makine dairesi
		OP	CA * CB	X * Y	MX * MY
Hidrolik	A2500-C030/45	2350	2350 x 5310	3450 x 5960	2500 x 2800
	A3000-C030/45	2400	2400 x 6250	3550 x 6900	2500 x 2800
	A3500-C030/45	2750	2750 x 6350	3950 x 7000	2500 x 2800
Traction Machine Room	A2500-C030/45	2350	2350 x 5310	3775 x 5960	3775 x 5960
	A3000-C030/45	2400	2400 x 6250	3825 x 6900	3825 x 6900
	A3500-C030/45	2750	2750 x 6350	4200 x 7000	4200 x 7000
Traction Machine Room-Less	A2500-C030/45	2350	2350 x 5310	3775 x 5960	
	A3000-C030/45	2400	2400 x 6250	3825 x 6900	
	A3500-C030/45	2750	2750 x 6350	4200 x 7000	

Performans ve Düşey Ölçüler (adet:mm)					
Tip	Hız (m/sn)	Son Kat Yüksekliği	Kuyu Dibi Derinliği	Makine Dairesi	Kabin
		OH	PH	Yüksekliği	Yüksekliği
Hydraulic C030	0.5	3400	1250	2000	2000
Hydraulic C045	0.75	3400	1250	2000	2000
Traction MR C030	0.5	4400	1200	2400	2000
Traction MR C045	0.75	4400	1200	2400	2000
Traction MRL C030	0.5	3900	1400		2000
Traction MRL C045	0.75	3900	1400		2000



Kabin Üstü	Painted steel sheet
Kabin Duvarı	Painted steel sheet
Yer Döşemesi	Checkered steel sheet
Kabin Kapıları	-
Tavan Aydınlatması	Semi-indirect

1. Gösterge Lambası (yeşil)

Kabin boş ve kapı tamamen açık olduğunda kabine giriş OK sinyali yanar

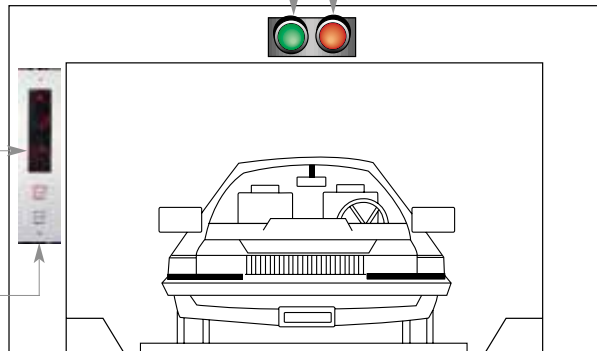
2. Meşgul lambası (kırmızı)

Asansör kullanılırken kayıt alındı yanar

3. Kat Pozisyon Göstergesi

Kat Çağırısı ve Kapı Kapalı Butonu ve pozisyon göstergesi

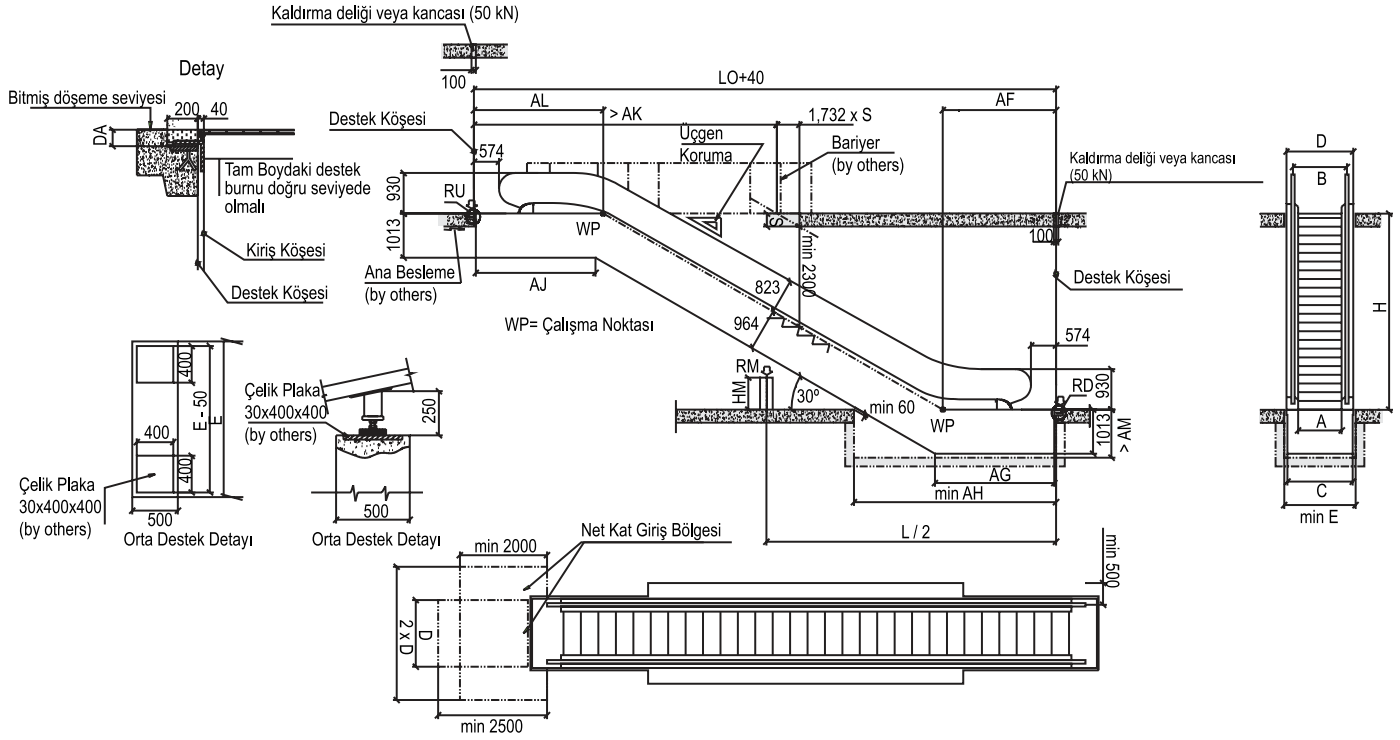
Sinyal sağlayıcı



4. Stop Gösterge Lambası (kırmızı)

Kapı açılırken veya kapanırken yanar. Kabin katta tam pozisyon aldığı anda yanar. Asansör çalışırken yanar.

30 Yürüyen Merdiven Çizimi



30° Yürüyen Merdiven Özellikleri

Ölçüler															
H (seyir in mm)	Yaslı Adımlar	A	B	C	D	E	AF	AG	AH	AJ	AK	AL	L	AM	DA
6000 den 8000 e	3	800	1031	1300	1330	1440	2599	2740	4640	2744	6950	2966	$1,732H + 5565$	Kapalı/Açık Alan model A 1103	Lastik Takozsuz 108
		1000	1231	1500	1530	1640									
3000 den 6000 e	2	600	837	1100	1130	1240	2199	2340	4240	2844	7050	3066	$1,732H + 5265$	Açık Alan B Modeli Ayrırcı ile birlikte 1353	Lastik Takoz 128
		800	1031	1300	1330	1440				2344	6550	2566	$1,732H + 4765$		
		1000	1231	1500	1530	1640									

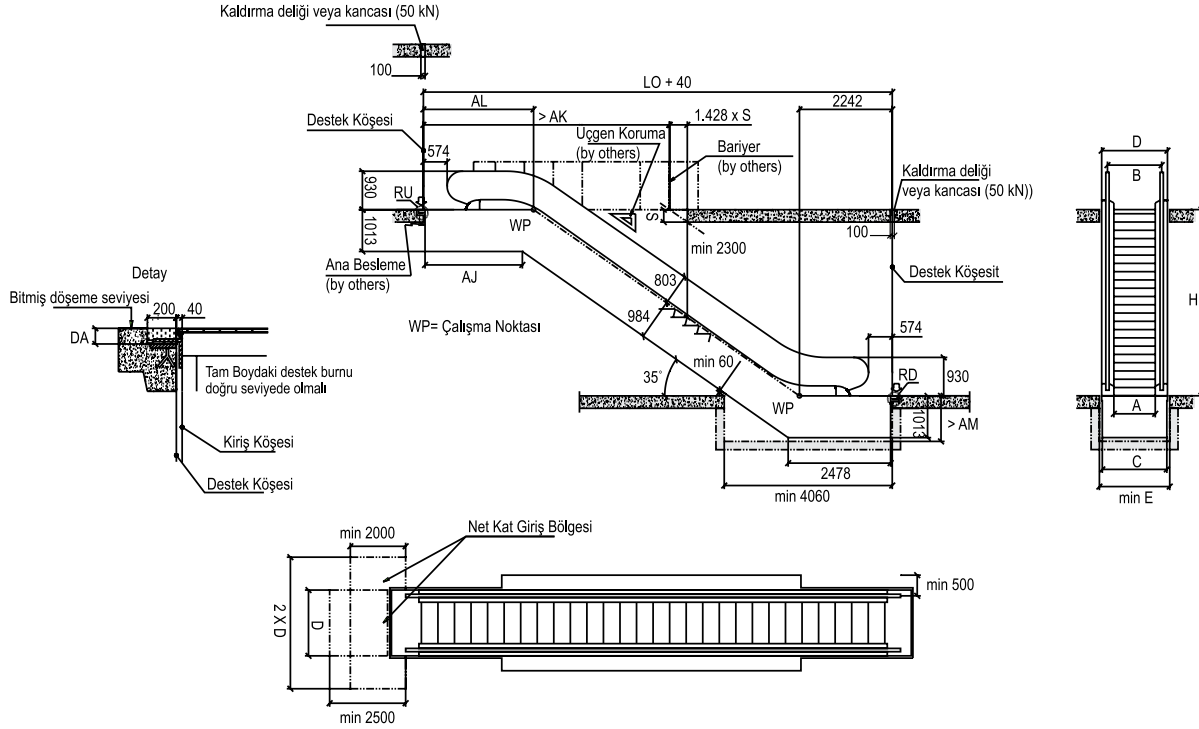
Seyir/Güç/Hız				
Tip	Basamak Geniştirliği (mm)	Max. Yükseklik m	Güç kW	Hız (m/sn)
KM H1	1000	5,0	7,5	0,5
		6,0	9,5	0,5
	800	6,0	7,5	0,5
		6,0	7,5	0,5
KM 160	1000	4,7	7,5	0,5
		6,0	9,0	0,5
		6,9	11,0	0,5
		8,3	13,0	0,5
	800	6,0	7,5	0,5
		7,6	9,0	0,5
		9,0	11,0	0,5
		6,0	7,5	0,5

Karşı Kuvveti kN			
Basamak Geniştirliği (mm)	Destek Noktası	2 Destekli	3 Destekli
1000	RU	$4,96L + 17,0$	$2,3L + 13,6$
	RD	$4,96L + 10,0$	$2,3L + 7,1$
	RM	N/A	$7,16L + 4,9$
800	RU	$4,31L + 18,0$	$2,02L + 6,8$
	RD	$4,31L + 10,0$	$2,02L + 6,8$
	RM	N/A	$6,33L + 4,8$
600	RU	$3,66L + 27,0$	N/A
	RD	$3,66L + 22,0$	N/A

Yürüyen Merdiven Paketleri

- Makine Motor
- Kumanda Panosu
- Kiriş
- Sürücü
- Alüminyum veya Paslanmaz kat plakası
- Alüminyum veya Paslanmaz Basamak
- Basamak Zinciri, Ray, Yan Paneller
- El Tutamağı (renk seçilebilir)
- Etek Saçığı Üzerindeki Anti sıkışma Koruması
- Emniyet Halkası

35° Yürüyen Merdiven Özellikleri



35° Yürüyen Merdiven Özellikleri

A	B	C	D	E	AJ	AK	AL	L	AM	DA
600	837	1100	1130	1240	2844	6450	3163	1,428H + 5405	Kapalı/Açık Alan model A 1103	Lastik Takozsuz 108
800	1031	1300	1330	1440	2344	5950	2663	1,428H + 4905	Açık Alan B Modeli Ayrıncı ile birlikte 1353	Lastik Takoz 128
1000	1231	1500	1530	1640						

KM 160

- Dik sonsuz vidalı makine motor, 380 VAC, 50/60 Hz
- Fren Voltajı- 220 VAC

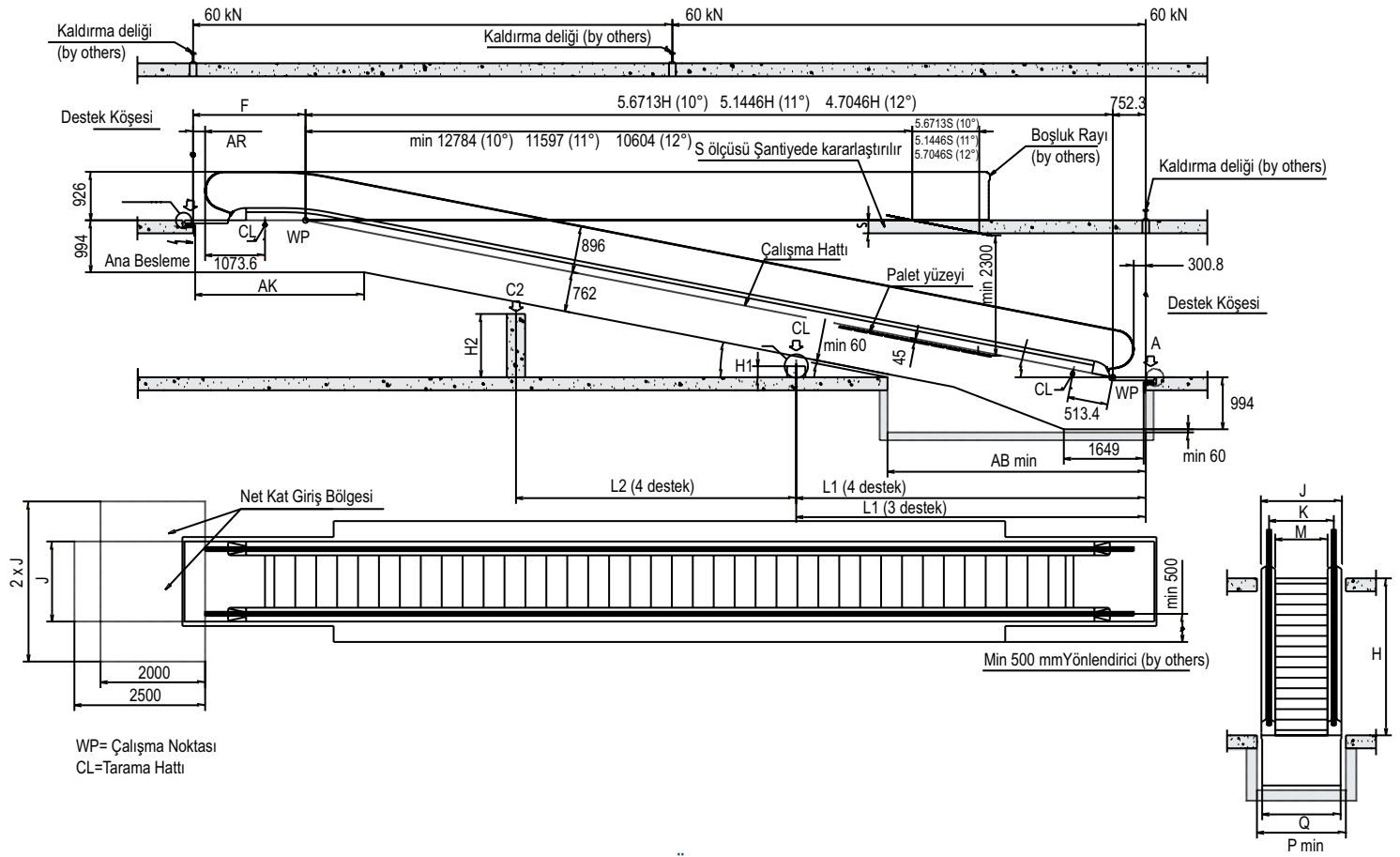
KM H1

- Yatay Helisel Dişli makine motor, 380 VAC, 50/60 Hz
- Fren Voltajı- 220 VAC
- Geleneksel dikey sonsuz vidalı dişlisi makinalara göre %30 enerji tasarrufu

Seyir/Güç/Hız				
Tip	Basamak Geniliği (mm)	Max. Yükseklik m	Güç kW	Hız (m/sn)
KM H1	1000	5,1	7,5	0,5
		6,0	9,5	0,5
	800	6,0	7,5	0,5
	600	6,0	7,5	0,5
KM 160	1000	4,7	7,5	0,5
		6,0	9,0	0,5
	800	6,0	7,5	0,5
	600	6,0	7,5	0,5

Karşı Kuvveti kN		
Basamak Geniliği (mm)	Destek Noktası	2 Destekli
1000	RU	5,11L + 13
	RD	5,11L + 5
800	RU	4,41L + 15
	RD	4,41L + 9
600	RU	3,76L + 18
	RD	3,76L + 12

Yürüyen Yol Projesi

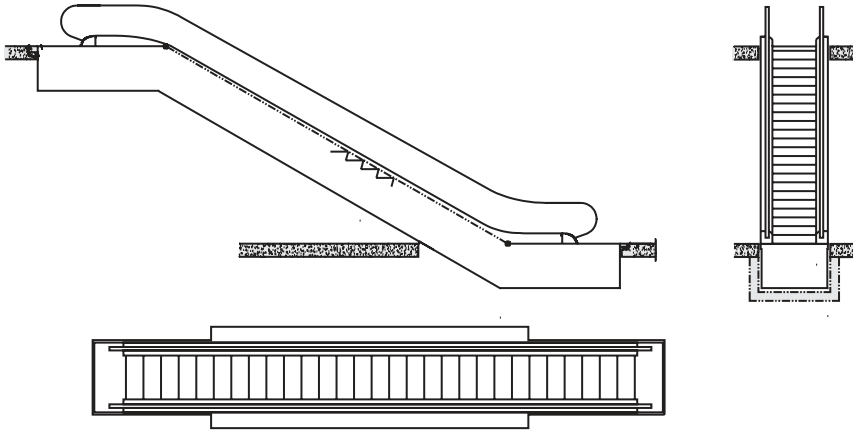


Yürüyen Yol Özellikleri

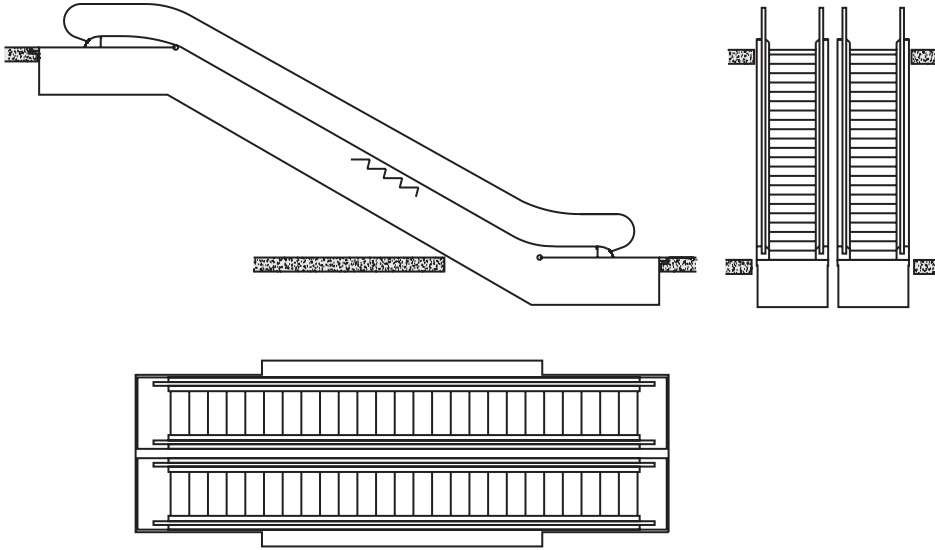
Ölçüler											
Açı	D	AR	AK	AB	F	Q	Pmin	M	K	J	Palet Geniştirliği
12°	(4,7046H + 2937,8) ⁺⁴⁰ / ₀	304,8	3262	4362,8	2185,8	1300	1430	805	1037	1330	800
						1500	1630	1007	1237	1530	1000
11°	(5,1446H + 2901,8) ⁺⁴⁰ / ₀	300,8	3230	5060,3	2149,8	1300	1430	805	1037	1330	800
						1500	1630	1007	1237	1530	1000
10°	(5,6713H + 2865,8) ⁺⁴⁰ / ₀	296,8	3198	5587,8	2113,8	1300	1430	805	1037	1330	800
						1500	1630	1007	1237	1530	1000

Karşı Kuvveti kN				
Palet Geniştirliği mm	Nokta	2 Destekli	3 Destekli	4 Destekli
1000	C2	N/A	N/A	3,45D + 5,2
	C1	N/A	6,1D + 4,2	3,45D + 5,0
	B	4,9D + 14,0	2,2D = 14,0	1,5D + 15,0
	A	4,9D + 6,2	2,2D + 5,0	1,5D + 6,0
800	C2	N/A	N/A	3,1D + 10,0
	C1	N/A	4,25D + 18,0	3,1D + 9,2
	B	4,25D + 18,0	1,9D + 17,0	1,3D + 17,0
	A	4,25D + 8,2	1,9D + 8,0	1,3D + 9,0

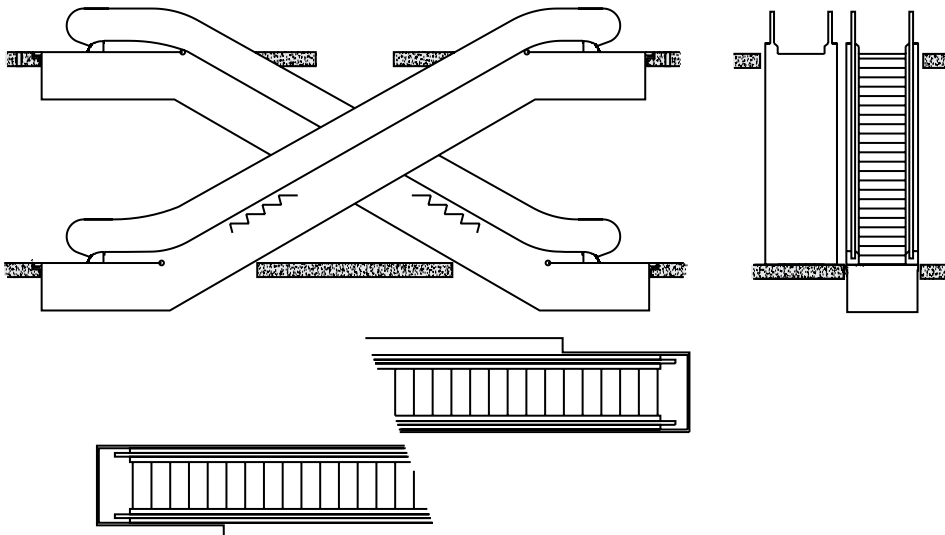
Tek



Paralel Boşluklu/Boşluksuz Merdiven Grubu



Çarpaz Yerleşim Merdiven Grubu



Kinetek asansör kabinleri, girişleri ve kapıları en yüksek endüstri standardına göre tasarlanmakta ve üretilmektedir. Çeşitli işçiliklerle eksiksiz kabinler temin etmekteyiz.

Bizim uyarlanmış kabin tutamaklarımız (20'den fazla farklı tasarım) asansör yolcuları ve asansörünüzün içi için koruma sağlamakta ve bina ile ilgili kanunlara da uygundur. Kinetek tarafından sağlanan geleneksel kapı açma tipleri – tek panelli, merkezden açılan ve iki panelli Teleskopik veya merkezden açılan – projenizi tamamlamanız için gerekli çeşitli kasa ve işçiliklerle uyumludur.

Tavan tercihleri çeşitli işçiliklere sahiptir ve kolay bakım yapılandırılan, flüoresanla aydınlatılan asma tavanlara, esnek spotlu alttan ışıklandırılmalı tavanlara kadar çeşitlilik göstermektedir. 60'dan fazla iç mekân/ kapı/ ışıklandırma çeşitleri mevcuttur.

Geleneksel



KT-CR001



KT-CR008



KT-CR002



KT-CR003



KT-CR004

Geleneksel



KT-CR005



KT-CR006



KT-CR007

Panoramik Kabinler



KT-OR001



KT-OR002



KT-OR003



KT-OR004

Çok çeşitli doku ve işçiliklere sahip olan kapılar mevcuttur.



KT-DR001



KT-DR002



KT-DR003



KT-DR004



KT-DR005

Kinetek kabin iç yerleşimini tamamlayan aydınlatma tesisatları sağlamaktadır. Kırktan fazla standart ışıklandırma tercihleri mevcuttur.



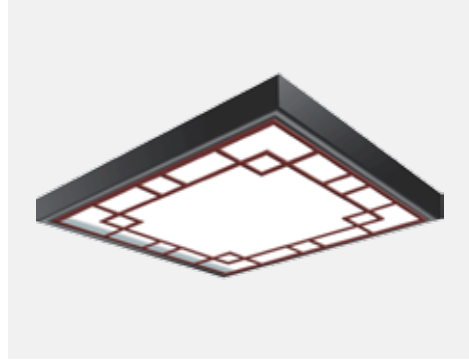
KT-LT001



KT-LT002



KT-LT003



KT-LT004



KT-LT005



KT-LT006



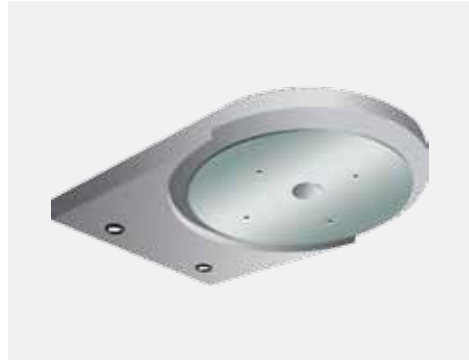
KT-LT007



KT-LT008



KT-OL001



KT-OL002



KT-OL003

Kat ve Kabin Butonyerleri

Kinetek asansör paketleri zengin tasarımlı tırabzanlar ve zemin seçenekleri ve güzel ve dayanıklı kabin ve kat kas-
etlerine ağırlık vermektedir.



KT-OPB001



KT-HIP001



KT-HPB001



KT-OPB002



KT-HIP002



KT-HPB002



KT-OPB003



KT-HIP003



KT-HPB003



KT-OPB004



KT-HIP004



KT-HPB004



KT-OPB005



KT-HIP005



KT-HPB005



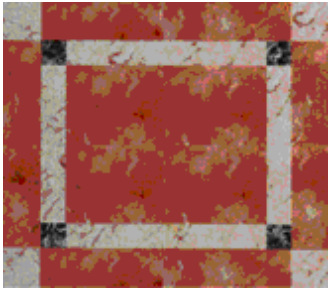
KT-HR001



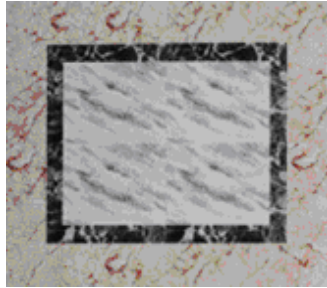
KT-HR002



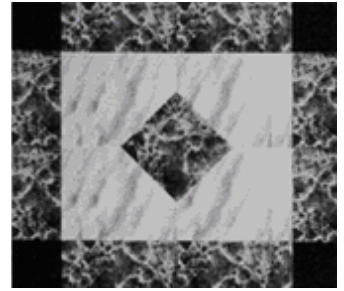
KT-HR003



KT-F001 (PVC)



KT-F002 (PVC)



KT-F003 (PVC)



KT-F004 (Marble)



KT-F005 (Marble)



KT-F006 (Marble)

Kumanda Panoları



Kinetek'in iControl, Motion, ZXC 3200 ve ZXC 3000 platformları müşterilere küçük, orta ve yüksek bina projeleri için rekabete uygun kontrol cihazı çözümleri sunmaktadır. Modern teknoloji ile bizim endüstrimize öncülük eden kumanda panolarımız müşterilerimize daha güvenilir ve kolay kurulan, ayarlanabilen ve bakımı yapılan ürünler sunarak yüksek performanslı, tasarım ve imalat standardını belirlemektedir.

iControl



Endüstride eşi bulunmayan özellikler ve kapasiteler.

iControl gelişmiş tasarıma sahip bir kontrol cihazı olup herhangi bir rakip ürünün sahip olduğundan çok öte kontrol, denetleme ve tanımlama özelliklerine sahiptir.

- Akıllı iBox işlemci ve kapalı çevrim kontrollü, 16K PWM AC veya 12- Pulse DC sürücüleri
- Ağ teknolojisi üç adet bağımsız gömme, iki portlu TCP/IP bağlantılıdır. Konfigürasyon, denetleme ve BMS uygulamaları için bir LAN switch/router vasıtasıyla işletme ve erişim yapmaktadır.
- Gömme sanal osiloskop dahil her önemli sistem değerinin mevcut durumunu da gösteren özel iView uygulamamız kullanılarak tamamen kullanıcı tarafından yapılandırılabilir.
- iReport zaman içerisinde her bir kabin veya grup istatistiklerini almanıza ve görmeye imkân sağlarken, iMonitor uzaktan denetleme grup veya ayrı ayrı asansör durumlarını gerçek zamanlı olarak sizlere sunmaktadır.
- PowerBack™ AC Yenileme sistemimiz sayesinde makine odası soğutma gereksinimlerini azaltmaktadır.

Motion 4000 Seyir Kontrolü/ Motion 4000 MRL



Küçük, orta yükseklikte bina uygulamaları için esnek, yüksek performanslı seyir kontrolleri

Küçük makine dairesi veya makine dairesiz kurulumlar için esneklik, uygulama ebadı için muhafazalar ve bileşenler kontrol cihazından uzağa yerleştirilebilir özelliği (Motion 4000MRL için Torqmax F5 sürücü gibi).

- Yapılandırma ve tanılar basit LCD ekran ve klavye kullanılarak ana devre üzerinden erişilebilir. Devreler arası iletişim güvenilir, hafif, Can Bus protokolü iledir.
- Bağımsız, üç yollu veri çapraz kontrolü zemin bölgesi / tesviye miktatsızlarını ortadan kaldıran ve yavaşlatan acil durum ve terminal anahtarlı çift sensor konumlandırma sistemi ve makine kodlayıcı geri beslemesi.
- Torqmax F5 AC VVVF birçok konfigürasyonda mevcut olup, AC endüksiyonu ile otomatik ayarlama ve daimi miktatsızlı AC motorlarını, encoder/kutup senkronizasyonunu ve seri parametre yüklemelerini desteklemektedir.
- Kabinden kumanda panosuna CAN Bus seri kat çağırısı, seri kabin çağırısı ve seri hat. Elle çalıştırılan kumanda panosunun UI Fişleri, COP veya kabin üstü Can bağlantıları alan programlamasını sağlamaktadır.
- PowerBack™ AC Yenileme sistemimiz sayesinde makine odası soğutma gereksinimlerini azaltmaktadır.

Motion 2000 Hidrolik Kumanda Panosu



Temiz, Basit, Ekonomik, Güvenilir.

Tek yönlü, çift yönlü veya grup kontrolünü destekleyen Motion 2000 Can Bus teknolojisi, telefon stili konektörler ve uygunlaştırılmış alan bağlantı yerleri vasıtasıyla ara bağlantı ve alan genişlemelerini basitleştirmektedir.

- Önceki üretim kontrol cihazlarımızdaki ile aynı basit arayüz, sviç programlama ve LCD ekran. Elle çalıştırılan kontrol cihazının UI Fişleri, COP veya kabin üstü Can bağlantıları alan programlamasını sağlamaktadır.
- Çoklu, fazla, kendinde bulunan işlemciler güvenilir kontrol ve sabit emniyet devresi denetlemesi sağlamaktadır. Opsiyonel bir Ethernet portu ile gerçek zamanlı denetleme, geçmiş, raporlar ve faaliyetin grafik gösterimi için iReport, iMonitor ve iLobby ile gerçek zamanlı bağlantıyı destekler.

ZXK-CAN3200C Halatlı Asansör Kumandası



Simplex/Duplex/ gruplama (6 asansöre kadar.)

Tek veya çift kapılı 64 kata hizmet. AC endüksiyon veya daimi mıknatıslı makinelerin AC VWF kontrolü. ZXK-CAN3200C CPU ana kontrol devresi ve kabin kontrol devresi etrafında odaklanmış modüler tasarımı kullanmaktadır. Kontrol devresi gerekli kat çağırısı kontrol devrelerinin sayısı için basit CAN Bus bağlantısı sağlamaktadır. Kabin kontrol devresi küçük ve büyük kabin işletim panellerinde kolay arayüz için kabin komut devresine bağlı CAN'ı kullanır (hizmet verilen her 6'lı grup için bir adet). CAN Bus kabin ve yarı çağrı iletişimi Flex. ve kuyu tesisat kablolarında daha az kütle ve düşük maliyete imkân verir.

- Uzaktan denetleme mümkündür
- Ayrılmamış muhafaza gerektiren sevk ve yedek sevk
- Ağırılık ölçümü
- Ön kapı açılışı
- EN81 uyumlu
- Seri kat ve kabin çağırısı
- UPS sistemi vasıtasıyla pil desteği

ZXK-CAN3000B Halatlı Asansör Kumandası



Simplex/Duplex/ gruplama (6 asansöre kadar.)

ZXK-CAN3000B VVVF ve VVVF MRL mantıksal olarak gruplanmış işlevselliğe sahip yüksek hızlı veri yoluna bağlı az sayıda devre kartı kullanılmasına yol açan bina blok yaklaşımını kullanmaktadır. Ana kumanda panosu asansör boşluğu ve makine odası ekipmanını kullanmaktadır. Kabin kumanda panosu kabinle ilgili tüm ekipmanı kullanmaktadır.

- CAN Bus iletişimi
- Çift kapı makine kontrolü (seçmeli)
- Fabrikada eşleştirilmiş motorlar/makineler
- Otomatik düzleştirme (seçmeli)
- EN81 uyumlu CE sertifikalı ana devre
- Elektrikli fren kontrolü (opsiyonel)
- Ön kapı açılışı (seçmeli)

Kumanda panosu	Anma hızı (m/s)	Kat Sayısı / Kapı sayısı	Grup sayısı
iControl AC & DC	10 m/s	150 / 300	15 kabine kadar
Motion 4000 AC	6 m/s	32 / 64	8 kabine kadar
Motion 4000 AC MRL	4 m/s	32 / 64	8 kabine kadar
ZXK-CAN3200	4 m/s	64/128	6 kabine kadar
ZXK-CAN3000B	4 m/s	64/64	Simplex/Duplex
Motion 2000 Hydraulic	200 fpm — 1.0 m/s	32 / 64	8 kabine kadar
Motion 3000ES Escalator	Çoğu alanda 100 fpm – 0.5 m/s ile sınırlıdır	N/A	N/A

Motion 3000ES Yürüyen Merdiven Kumanda Panosu



Ayarlanabilir Değişken hız veya tek hız kontrolü.

VVVF Variable Speed veya Wye/Delta Direct Line Control'li alanda programlanabilir yürüyen merdiven kontrolü. Motion 3000ES donanım esnekliği sağlarken muhafaza ebadı ve motor tahriki, kontrol klavyesi ve işlemci devre yerlerinin (kabinde veya uzakta) kurulum ihtiyaçlarına göre değişebilmesine imkân verir. Motion 3000ES güvenli işletimi sağlamak için bağımsız, fazladan emniyet devresi girişi, sinyal yolu ve işlemcili olarak tamamen ASME A17.1-2004, CSA B44.04, BS EN 115, ve AS 1735.5 ile uyumludur. Motion 3000ES kontrollerinin özellikleri

- Belirgin, dışarıdan erişilebilir makine kontrolü
- Çoklu uzaktan gösterge desteği
- Yüksek hızlı CAN seri veri yolu iletişimi
- Direk parametre girişi (harici bir cihaz gerekmez)
- Yüksek görünürlüklü LED mesajı ve parametre göstergesi
- Kabin veya uzaktan montaj denetimi kontrol soketleri



Ürünleri hareket halinde tutmak ve özelliklerine uygun olmasını temin etmek için eksiksiz yüksek performanslı motorlar – yüksek tork, %40 daha az güç kullanırken rahat yolculuk sağlayan akım kaynaklı dişlisiz AC makineleri dahil. Kinetek'in yeşil teknoloji taahhüdü geleneksel asansör ürünlerinden daha az güç tüketimi ve artan motor performansı ile kendini amorti etmektedir.

Açık mimari makineler birçok hizmet avantajları sağlar

- Daimi mıknatıslı AC dişlisiz makineleri kurulumu ve servisi kolaylaştırmak için dengeli tasarlanmış ağırlık merkezine sahiptir.
- Standart kasa ebatları gelecekteki hizmet ihtiyaçları düşünülerek hazırlanmıştır.
- Dişlisiz makineler üzerinde çiftli, bağımsız fren tasarımı, hâlihazırda halatlı asansör uygulamalarında kullanılan acil durum fren gereksinimlerini karşılamaktadır.

Dişlisiz AC makineler fark edilebilir derecede daha sessiz ve neredeyse hiç bakım gerektirmeyen düşük devirli yüksek torklu çalışma kapasitesine sahiptir. Sağlam dökme demir gövdeler tamamen kapalı, kendinden soğutmalı motoru korurken makine fren ve kasnak aparatları yıllar süren hizmette maliyet tasarrufu sağlayacak şekilde çıkartılabilir ve değiştirilebilir.

JORDAN 800



Disk fren, 2:1 veya 1:1 halat

Makine dairesel ve makine dairesiz uygulamaları için tasarlanmıştır. 1:1 askı tipi ile yük kapasitesi 320 ile 1250 kg arası olup 2:1 askı tipi ile 320 ile 2500 kg arasındadır ve hız 1,75 m/s'ye kadardır.

- Küçük tasarım
- Ağır çalışma şartlarına uygun konstrüksiyon
- Makine dairesiz uygulaması
- Zorlu ortamlar

WTY1



Küçük paket ve yüksek performans

0,63 ile 2,5 m/s arasındaki hızlar için 450 ile 1600 kg arasında yük kapasitesine uyum sağlayan beş WTY modeli mevcuttur.

- 400mm, 5- veya 6 kanallı tahrik kasnağı
- 8 veya 10mm halat, single Wrap
- Ağır iş uygulaması
- Makine dairesel veya Makine dairesiz
- 5000 kg'a kadar ana mil yükü
- 2,5 m/s'ye kadar hızda 450 kg ile 1250 kg arası kabin kapasitesi

WTY2



Üç modeli bulunan geniş güç aralığı

0,63 ile 3,0 m/s arasındaki hızlar için 1600 kg, 2000kg veya 2500kg arasında yük kapasitesi olan üç WTY2 modeli mevcuttur.

- Makine dairesiz ve dairesiz
- Zorlu ortamlar
- 10.000 kg'a kadar ana mil yükü
- 3,0 m/s'ye kadar hızda 1.600 kg ile 2.500 kg arası kabin kapasitesi

SWTY1



Küçük paket ve yüksek performans

SWTY1 makine dairesiz veya küçük makine dairesiz uygulamaları için mükemmel olup 2,5 m/s hızda 800 kg yükü hareket eder.

- 400mm tahrik kasnağı
- Ağır iş yapıları
- Küçük makine dairesiz veya makine dairesiz
- Zorlu ortamlar
- 2,5 m/s hızda 800 kg

SWTY2



Yüksek güç gereksinimleri için 1:1 askı tipi

Robust SWTY2 makineleri; 4,0 m/s hızda 1000 ile 1350 kg arasındaki yükleri taşıyabilir.

- 420 veya 508 mm tahrik kasnağı
- Ağır iş yapıları
- Makine Dairesiz ve Makine dairesiz
- Zorlu ortamlar
- 4,0 m/s hızda kadar 1000 ile 1350 kg arası

Frame 800 serisi

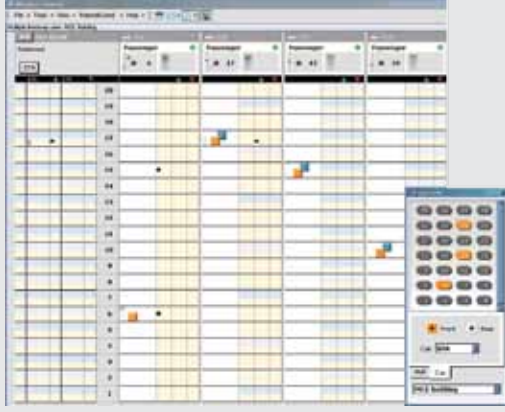


En büyük yükleri taşıyacak güç.

Frame 800 1:1 askı tipi ile 6 m/s hızda 900 ile 2040 kg veya 2:1 askı tipinde ile 3,5 m/s hızda 1360 ile 3625 kg yükleri kaldırma kapasitesine sahiptir. Frame 800 18.140 kg'a kadar ana mil yüklerini desteklemektedir.

- Tamamen kapalı, kendinden soğutmalı motor – fan gerekmez
- Elektronik olarak çalıştırılan çift hareketli fren solenoid mevcuttur
- Fırçasız – bakım için fırça gerekmez
- İkincil makara seçeneekli alt şase
- Ağır iş bileşenleri ve yapısı

iMonitor



Video Kurtarma Sistemi™

**Asansör grup denetleme uygulaması**

iMonitor asansör holündeki, kampus içindeki binalarda, hatta ülkedeki birçok farklı bölgede ki asansörler için bile gerçek zamanlı görüntüleme (monitoring) ve erişim sağlar. iMonitor grafik sunumu ve gerçek zamanlı bağlanabilirliği dakik bilgi sağlar ve gerektiğinde kontrolü ele almanıza imkân verir.

iMonitor asansör grupları, bir grup içindeki kabinlerin asansör boşluğu görünümü veya seçilen kabinlerin ayrıntılı görüntülerini vermektedir. Ekranda görmek için "bağlantı ayarlarını" oluşturun – her bir bağlantı ayarı asansör grubu göndericilerine elli taneye kadar bağlantıdan oluşur, bunlardan her biri farklı fiziksel alanlarda olabilirler.

iMonitor aynı zamanda kat ve kabin çağrı güvenliğini yapılandırmanıza, özel işletim grup modlarını açma ve kapamanıza, belirttiğiniz bir kabini zemine çağırmanıza, o katta kapı işleyişini kontrole ve ayrı ayrı kabin işletim modlarını açmanıza veya kapamanıza imkân verir.

Yüksek seviyeli çoklu grup görünümü

iMonitor'ün yüksek seviye görünümleri birçok grup üzerinde eşzamanlı olarak geniş perspektif elde etmek için kullanılır.

Ayrıntılı tekli grup görünümü.

Mouse u tıklayarak özel bir asansör grubu içindeki kabinlere dikkatinizi yoğunlaştırabilirsiniz.

Görülebilirlik sayesinde maksimum güvenlik

Yenilikçi Video Kurtarma Sistemi (Video Rescue System) eğer bina elektriği gitmiş ise bir teknisyenin kabine doğru ilerlemesine imkân veren video görüntü ve pil gücünü bir araya getirmektedir. Kabine monte edilmiş bir kamera kumanda panosundaki LCD ekrana görüntü yollar. Pil gücü ile desteklenmiş fren açma gücünü kontrol etmek için bir düğme kullanılarak ve LCD ekrandan seyrederek ve LCD ekranda bir asansör boşluğu grafikli bir işaretçi ile hizalama yaparak teknisyen kabini bir seviyeye hareket ettirir ve kabini durdurur.

Kinetek'in Kayıt Yoğunluğuna Göre Yönlendirme; yolcuları asansör kabinlerine yönlendirerek ve en uygun verimi elde ederek binadaki trafik akışını düzenleyen yenilikçi bir sevk sistemidir.

Bu sistemin arkasındaki teknoloji karmaşık bir algoritma kullanır ancak yolcunun yapacakları oldukça basittir: Dokunmatik ekranda istenilen kat seçildikten sonra, yolcular kendilerini varış yerine götüreceği olan asansöre yönlendirilirler. Bu kadar basit.

Geleneksel yönlendirmeyi herkes bilir – yolcular ilk kata ulaşmak için sabırsızlıkla bekler ve daha sonra kapılar açıldığında asansöre doluşurlar – bir sonraki asansörü yakalamanın baskısını herkes bilir. Varış Yerine Dayanan Sevk ile yolcular rahatlayabilir çünkü önceden hangi asansörün kendilerini götüreceğini bilirler.

Varış Yerine Dayanan Sevk; belirli sayıdaki kat için en verimli yolcu asansörü olup asansör başına yolcuyu ve asansör başına minimum sayıda durmayı temin eder. Kalabalık insanların bir asansöre bindikleri ve her birinin bindikten sonra bir kat seçtikleri ve daha sonra bekleme sırasında asansörün birçok katta durduğu – bazen kalabalığın birikmesinin kat başına sadece bir yolcu için arttığı tipik meşgul senaryosuna bir alternatif sunar. Ve bu süreç gruptaki her asansör için tekrarlanır. Etkili Varış Yerine Dayanan Sevk, aynı yere gidecek yolcu gruplarını aynı asansöre yönlendirmek yoluyla bu verimsizliği ortadan kaldırır ve sonuçta asansör daha az sefer durarak gidiş zamanını hızlandırır.

Varış Yerine Dayanan Sevk yoğun trafik saatlerinde verimi artırarak maliyetleri azaltmak için ideal bir çözüm sunar. Lobi Birikmesi olarak adlandırılır ve Varış Yerine Dayanan Sevki lobi katında kullanır, standart tesisatı kullanır ve yolcuları diğer katlara sevk eder.

Dokunmatik ekran teknolojisi

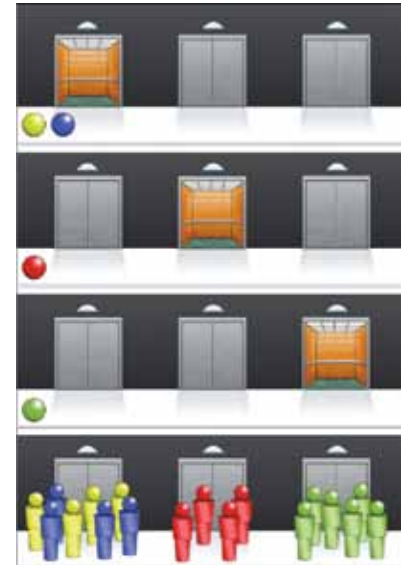


Yolcu arzu ettiği katı seçer, daha sonra özel bir asansöre yönlendirilir

Trafığı Yönlendirmenin Avantajları



Geleneksel seyahat sırasında daha fazla durak ve zaman gerekir ve kabin başına gideceği yerler karışık olan yolcular düşer..



Varış yerine dayanan sevk daha az durak ve zaman gerektirir ve kabin başına gideceği yerler karışık olan kişilerin sayısı azdır

Contacts

Australia

Hani Hallak
Phone: +1 916 463 9329
Email: hani.hallak@mceinc.com
Fax: +1 916 858 4329

Europe

Julian Barnett
Phone: +44 (0) 1204 695 797
Email: julian.barnett@kinetekinc.com
Fax: +44 (0) 1204 690 098

India

Nashvinder Singh
Phone: +91 93562 94375
Email: nashvinder.singh@kinetekinc.com

Latin America

Jairo Guerrero
Phone: +1 916 463 9238
Email: jairo.guerrero@mceinc.com
Fax: +1 916 858 4238

Carlos Gonzalez
Phone: +1 916 463 9313
Email: carlos.gonzalez@mceinc.com
Fax: +1 916 858 4313

Middle East

Mohamed Ezzeddine
Phone: +1 916 463 9200
Email: mohamed.ezzeddine@kinetekinc.com
Fax: +1 916 463 9201

Turkey

Ismail Kosovali
Phone: +90 533 680 18 28
Email: ismail.kosovali@kinetekinc.com
www.kinetekinc.com



KINETEK
Elevator & Escalator Solutions Group